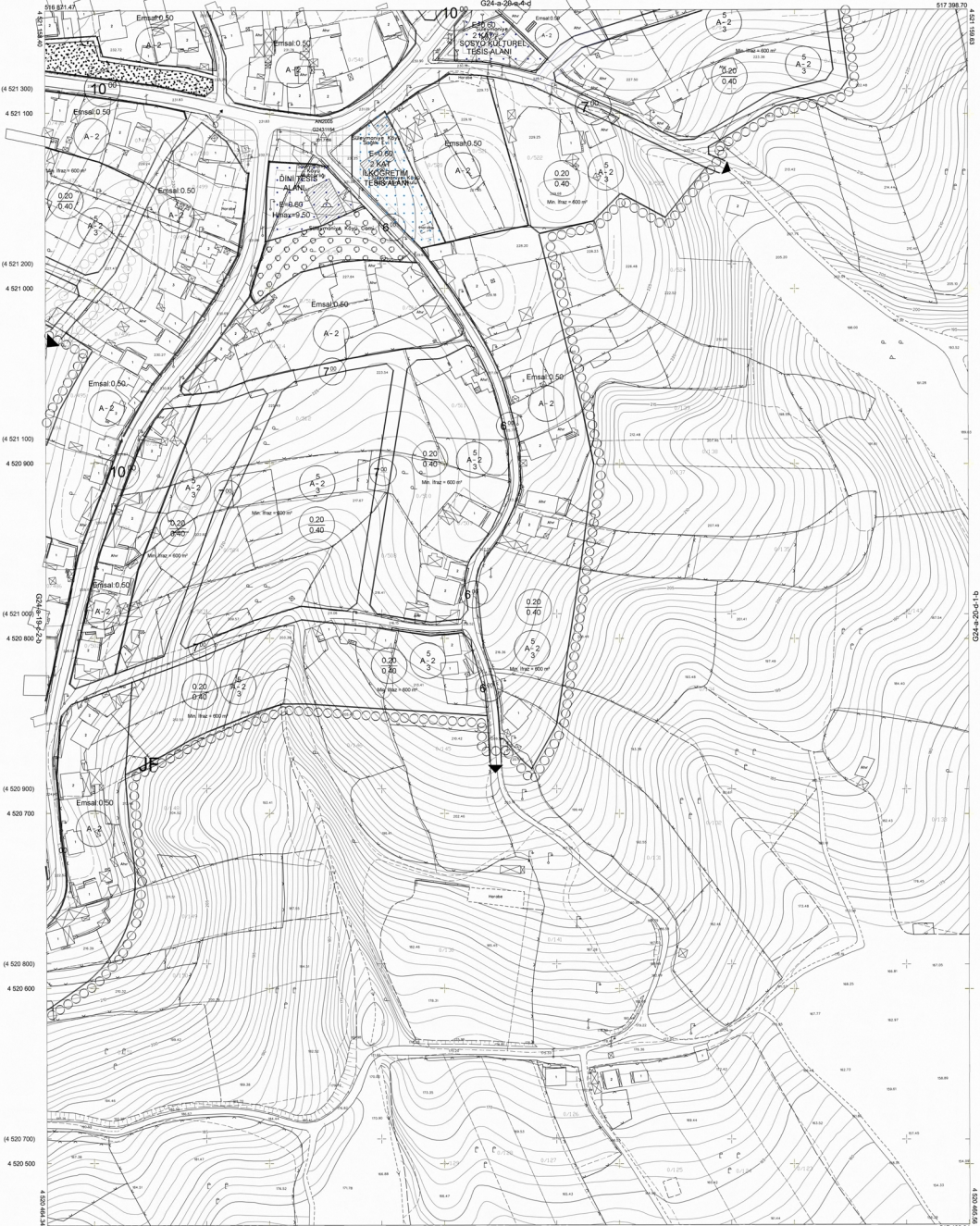


İZMİT İLÇESİ (Süleymaniye Köyü)

KOCAELİ

G24-a-20-d-1-a



Kocaeli Büyükşehir Belediyesi tarafından Fotogrametri yöntemiyle yapılan Kocaeli İline no: 115000/00451 sayılı Harita ve Harita 3194 sayılı İmar Kanununun 74 maddesine göre hazırlanmış ve onaydır.



Başkan Adayı
CÖMÜR MEHMETOĞLU
İmar ve Geleceklilik Departmanı Başkan

İZMİT İLÇESİ (Süleymaniye Köyü) G24-a-20-d-1-a
KOCAELİ

1:1000

Koordinatlar ve pafta bölünmesi en son güncellenmiş
TUTUK'ya bağlı 2000'li ölçekünde, GR500 ölçekli ve
Transversal Mercator (TM) izdüşümüne göre hazırlanmıştır.
Ayrıca 2010 tarihinde çekilen mevcut hava fotoğraflarından
üretimiştir. Yapılan saha çalışmalarıyla gösterilmiştir.
Yükseklik Firması: KUTLUBEY HARİTA A.Ş.
ÇETİNKAYA MAH. A.Ş.
(Orman Grubu)

PROJE YÖNETİCİSİ
ALTAN ÇETİNKAYA
Harita Mühendisi

Harita Mühendisi SELİM SAYDAN
Harita Mühendisi DİLEK AYDIN
Harita Yüksek Mühendisi EĞREP AKIŞ
Harita Yüksek Mühendisi HAKAN İLHAN

İKTİDAR
HALIHAZIR HARİTA ŞEFTİ
İSMAIL BEYRİ
Harita Şefi
EĞREP AKIŞ
HAKAN İLHAN

PROJE YÖNETİCİSİ
HARİTA ŞUBE MÜDÜRÜ V.
İSMAİL ÖZGÜR
Harita Yüksek Mühendisi